

**NÓS OUVIMOS VOCÊ!**

CONFIRA ALGUMAS MELHORIAS PROMOVIDAS PELA **AUTORVALIAÇÃO Institucional**

# ENSINO, PESQUISA E EXTENSÃO

## SATISFAÇÃO DOS ALUNOS

Na percepção dos alunos, alcançamos um **excelente nível de satisfação.**



### NÍVEL DE SATISFAÇÃO DOS ALUNOS (2024.2)



## CURRÍCULO ATUALIZADO

Criamos novas disciplinas voltadas para inovação e sustentabilidade, abertas a alunos de todos os cursos de graduação.

**Novas disciplinas optativas (2024)**

- Cidades inteligentes: tecnologia, clima e inclusão
- Pesquisa com foco na Amazônia
- Amazon Hacking II
- Saber local e consciência socioambiental

**130** estudantes concluintes

## VALORIZAÇÃO DOCENTE

Seguimos investindo na qualificação docente através de oficinas, cursos, programas de formação, parcerias institucionais e compartilhamento de experiências em eventos acadêmicos.

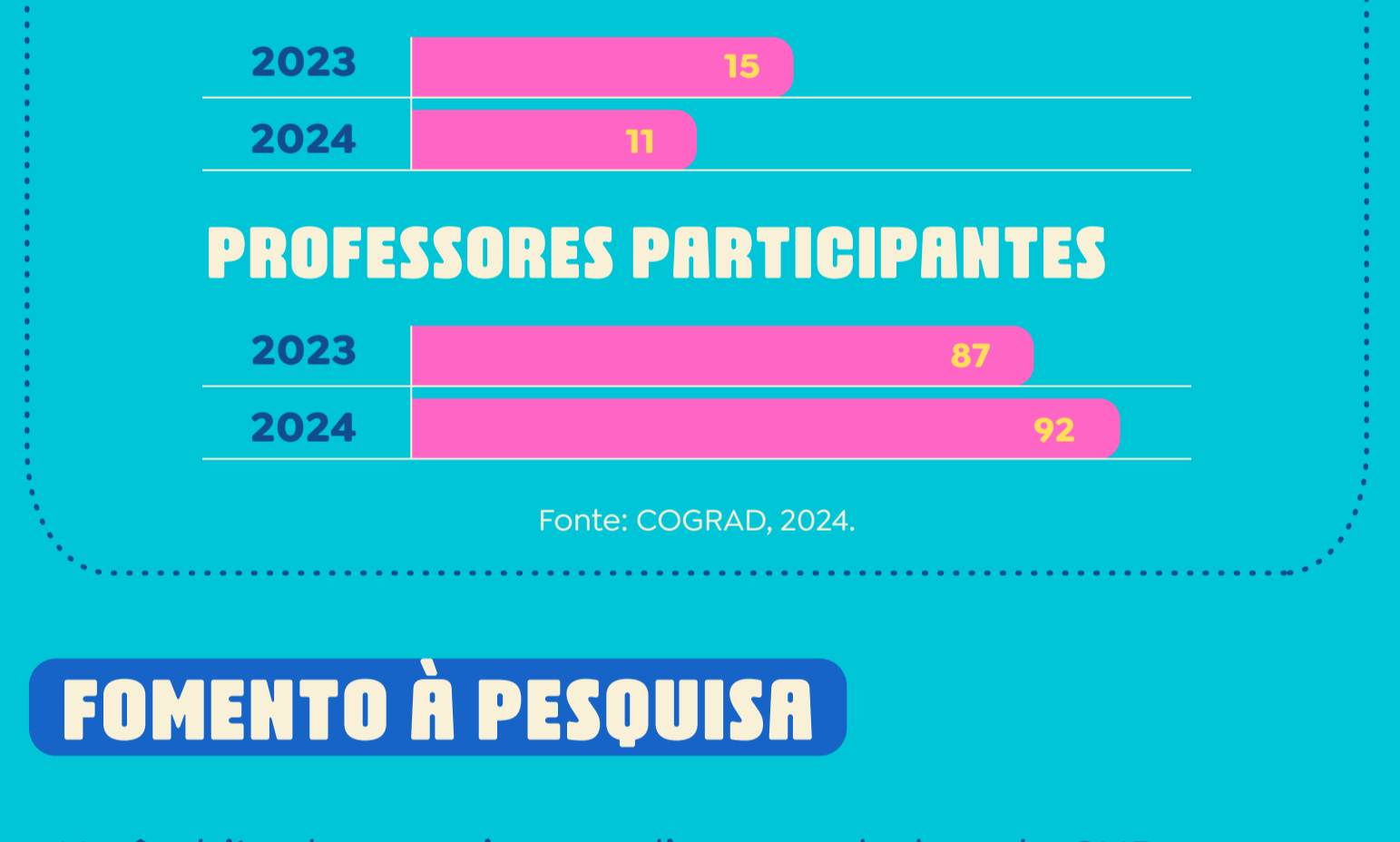
**PROGRAMA DE FORMAÇÃO CONTINUADA DOCENTE 2024**

**25** ATIVIDADES

**+68H**

Fonte: COGRAD, 2024.

## FÓRUM DE APRENDIZAGEM ATIVA E INOVAÇÃO ACADÊMICA DO CESUPA



## FOMENTO À PESQUISA

No âmbito da pesquisa, ampliamos as bolsas do CNPq e da Fapespa, os trabalhos aprovados no PIBICT e os Grupos de Pesquisa ativos.

### BOLSAS DE PESQUISA

**2023** CNPQ: **08**

**2024** CNPQ: **12** + FAPESPA: **15** Total: **27**

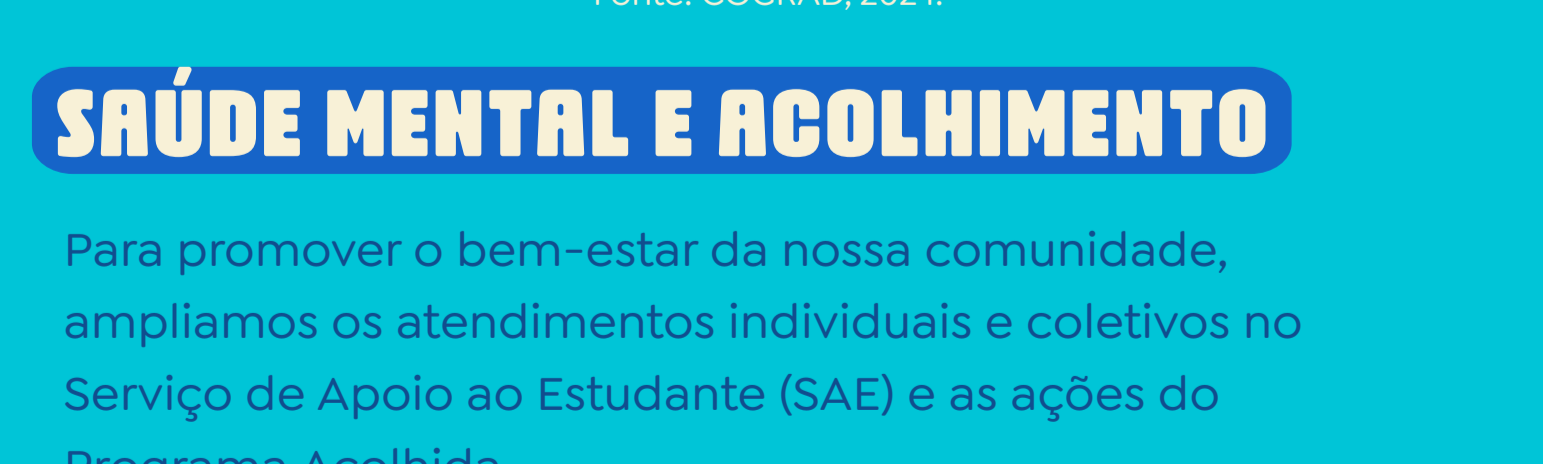
Fonte: COGRAD, 2024.

### TRABALHOS APROVADOS NO PIBICT

Com Bolsa	Voluntários
2023: <b>29</b>	2023: <b>26</b>
2024: <b>40</b>	2024: <b>38</b>

Fonte: COGRAD, 2024.

### GRUPOS DE PESQUISA ATIVOS NO CNPQ



## SAÚDE MENTAL E ACOLHIMENTO

Para promover o bem-estar da nossa comunidade, ampliamos os atendimentos individuais e coletivos no Serviço de Apoio ao Estudante (SAE) e as ações do Programa Acolhida.

**SERVIÇO DE APOIO AO ESTUDANTE (SAE)**

Ações realizadas em 2024

**+2.200** INTERVENÇÕES

**591** ALUNOS ATENDIDOS

**PROGRAMA ACOLHIDA**

- 12 Ações
- 07 Campanhas temáticas

Atividades de 2024

Fonte: SAE, 2024.

# INFRAESTRUTURA FÍSICA E TECNOLÓGICA

## CONFORTO PARA OS ALUNOS

Para oferecer mais conforto aos alunos, readequamos e disponibilizamos espaços de descanso e interação em todos os campi.

### ➤ Espaços de descanso



Alcindo  
Cacela 1

João Paulo do  
Valle Mendes



## ESPAÇOS PARA A COMUNIDADE

Readequamos, revitalizamos e ampliamos áreas comuns, espaços de aprendizagem e unidades de ensino e serviço. E o acervo das nossas bibliotecas foi ampliado com novos títulos e exemplares.

# NÍVEL DE SATISFAÇÃO DOS USUÁRIOS DAS UNIDADES DE ENSINO E SERVIÇO (2024)



Centro de Especialidades Médicas (CEMEC)

**92,55%**

**Excelente**



Clínica de Fisioterapia

**98,13%**

**Excelente**



Clínica de Odontologia

**84,95%**

**Excelente**



Clínica de Psicologia

**96,74%**

**Excelente**



Núcleo de Prática Jurídica (NPJ)

**92,66%**

**Excelente**

Fonte: NPS\_CPA, 2024.



## Centro de Simulação Realística (2024)

**45** Cursos oferecidos

**1.457** Alunos habilitados

## Ampliação do acervo nas bibliotecas do Cesupa (2024)

**+ 181** títulos

**+ 233** exemplares

Fonte: Biblioteca, 2024.



# SUSTENTABILIDADE E RESPONSABILIDADE SOCIAL

## DESENVOLVIMENTO SUSTENTÁVEL

Como parte das iniciativas de promoção do desenvolvimento sustentável, destacamos a atuação do Cria Amazônia - Ecosistema de Inovação e Sustentabilidade do Cesupa e as diversas ações e projetos de extensão associados aos Objetivos de Desenvolvimento Sustentável (ODS) da ONU.

## CRIA AMAZÔNIA (2024)



### PROJETOS DESENVOLVIDOS

- Amazon Experience
- Amazon Experience - Imersão Vale
- Desafio Stem
- Empreende Amazônia
- Florestas Inteligentes
- Imaz STEM

### PROJETOS APOIADOS

- FUNADESP
- Mapeamento do Ecosistema de Sociobioeconomia no Brasil
- Programa Universidades Mais Engajadas

## RELAÇÃO ENTRE ODS E AÇÕES/PROJETOS DE EXTENSÃO (2023)



Fonte: Coordenação de Avaliação e Supervisão, 2024.

## IMPACTO NA COMUNIDADE

Através dos atendimentos e serviços oferecidos pelas unidades de ensino e serviço, seguimos promovendo impacto positivo na nossa comunidade.

## ATENDIMENTOS NAS UNIDADES DE ENSINO E SERVIÇO (2024)



Centro de Especialidades Médicas (CEMEC)

39.752



Clínica de Fisioterapia

7.628



Clínica de Odontologia

4.024



Clínica de Psicologia

3.091



Núcleo de Prática Jurídica (NPJ)

1.768

**Total: 56.263**

Fonte: Unidades de Ensino e Serviço, 2024.

# EMPRESAS PARCEIRAS ATENDIDAS PELAS UNIDADES DE ENSINO E SERVIÇO (2024)



Nexus - Escritório de Engenharia, Arquitetura e Tecnologia do Cesupa

**04** projetos

**02** empresas

Storm - Agência Escola de Comunicação

**14** projetos

**04** empresas



Fonte: Unidades de Ensino e Serviço, 2024.

## IMPACTO DO NÚCLEO DE INOVAÇÃO E EMPREENDEDORISMO JÚNIOR - NIEJ (2024)



**08** projetos



**56** ações



**288** alunos



**15** cursos

**+50**

professores e profissionais voluntários

**1.926**

pessoas impactadas

## RESPONSABILIDADE SOCIAL

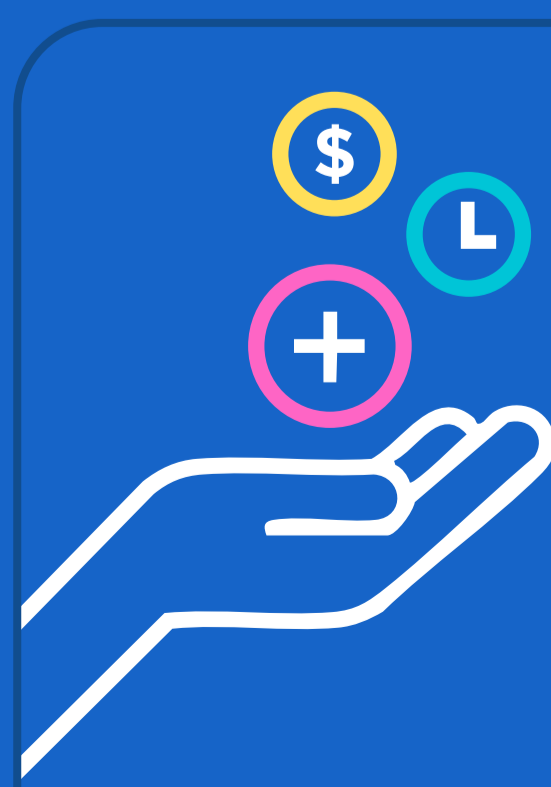
### RESPONSABILIDADE SOCIAL DAS IES



Pela **terceira vez consecutiva**, recebemos o Selo Instituição Socialmente Responsável da Associação Brasileira de Mantenedoras de Ensino Superior (ABMES).

## FACILIDADES DE PAGAMENTO

Criamos novas políticas de descontos, parcelamentos e financiamentos para facilitar o pagamento para estudantes de graduação e pós-graduação.



### Descontos e financiamentos

- ▶ Enem
- ▶ Transferência
- ▶ 2ª graduação
- ▶ Vestibular Cesupa Tradicional
- ▶ Bolsas Cesupa
- ▶ PPA
- ▶ Convênios
- ▶ Faça Acontecer Sicoob

# REDES DE COOPERAÇÃO

## INTERNACIONALIZAÇÃO

Seguimos fortalecendo nossas iniciativas de internacionalização através de intercâmbios, parcerias, projetos, missões técnicas e mais.

## INSTITUIÇÕES PARCEIRAS NO EXTERIOR



## MISSÕES TÉCNICAS INTERNACIONAIS (2024)



## AMAZON EXPERIENCE

- > **07** edições
- > **240** alunos impactados
- > **12** países envolvidos
- > **50** negócios planejados

## CLUBES DE IDIOMAS DO CESUPA



## Club de ESPAÑOL

CESUPA

## PARCERIAS INSTITUCIONAIS



# PARCERIAS E REDES DE COOPERAÇÃO

Ampliamos nossa participação em redes de cooperação e conquistamos novos parceiros institucionais.

## CESUPA NO HUB DE COOPERAÇÃO SEMESP



**4** instituições participantes



**49** instituições participantes



**23** instituições participantes



**73** instituições participantes



**50** instituições participantes



**17** instituições participantes

Fonte: SEMESP, 2025.

## CRIA AMAZÔNIA EMPRESAS E INSTITUIÇÕES PARCEIRAS EM PROJETOS (2024)

accenture

BOEING

BRITISH COUNCIL

certi.

JCE

INOVAÇÃO EM CIDADANIA EMPRESARIAL

neo

ventures

PADF

PAH AMERICAN DEVELOPMENT FOUNDATION

STEM

CONSÓRCIO DE INOVAÇÃO ACADÊMICA

tcs

TATA CONSULTANCY SERVICES

VALE

COM VOCÊ,  
CAMINHAMOS  
PARA O FUTURO.

Agradecemos sua participação na autoavaliação institucional e contamos com sua colaboração nos próximos ciclos!